

50 M5 XXT

Autobetonpumpe

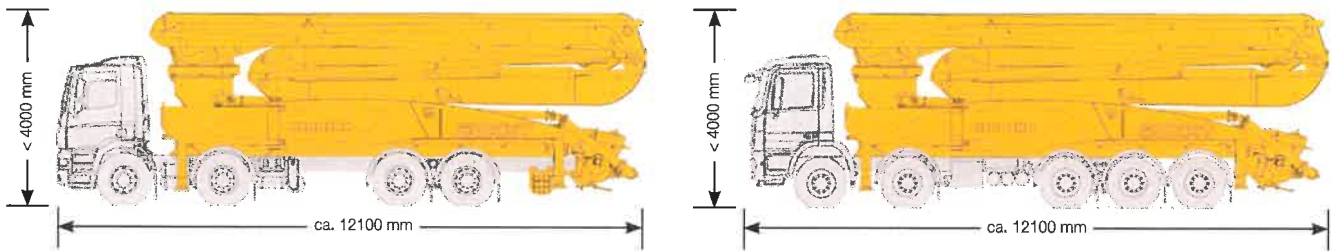
Truck mounted concrete pump
Pompe à béton automotrice



LIEBHERR

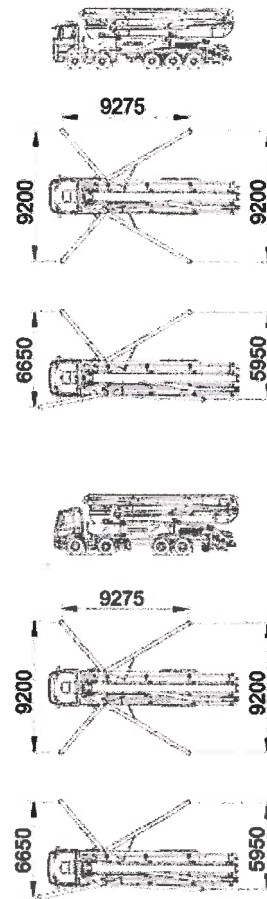
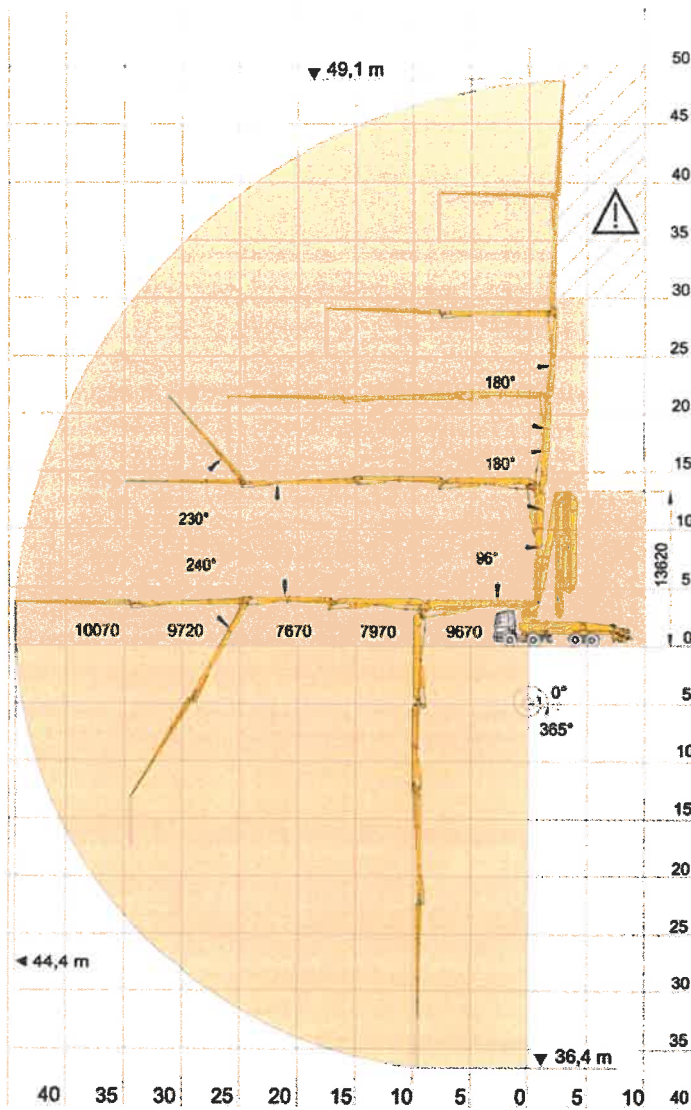
50 M5 XXT

Autobetonpumpe



Standardausführung. Maße und Gesamtgewicht können sich nach Pumpentyp und Fahrgestell ändern.
 Standard design. Data and characteristics subject to modifications depending on pump and chassis types.
 Equipement standard. Les dimensions et le poids peuvent différer selon le type de groupe de pompage et le chassis.

Typ / Type / Type	140H	170H
Max. Fördermenge (stangenseitig) Max. concrete output (rod side) Débit max. (côté tige)	138 m ³ /h	163 m ³ /h
Max. Betondruck (stangenseitig) Max. concrete pressure (rod side) Pression béton max. (côté tige)	80 bar	80 bar
Pumpzyklen (stangenseitig) Pump cycles (rod side) Nombre de cycles (côté tige)	28 min ⁻¹	32 min ⁻¹
Förderzylinder Ø x Hub Conveying cylinder Ø x stroke Vérin de pompage Ø x cours	230 mm x 2000 mm	230 mm x 2000 mm
Betonfördervolumen / Doppelhub Stroke volume / double stroke Volume de béton / double course	166 L	166 L
Max. Hydraulikdruck Max. hydraulic pressure Pression hydraulique max.	320 bar	320 bar
Antriebszylinder Drive cylinder Vérin d'entraînement	140 mm / 80 mm x 2000 mm	140 mm / 80 mm x 2000 mm
Trichterkapazität Hopper capacity Capacité de la trémie	600 L	600 L
Geräuschemission [L_{WA}] Noise emission level [L _{WA}] Taux d'émission [L _{WA}]	119 dB	119 dB



Verteilermast / Distributor boom / Flèche de distribution

50 M5 XXT

Vertikale Reichweite / Vertical reach / Portée verticale	49,1 m
Horizontale Reichweite / Horizontal reach / Portée horizontale	44,4 m
Ausfalhöhe / Unfolding height / Hauteur de dépliage	13,7 m
Schwenkbereich / Slewing range / Rayon d'orientation	365°
Winkelbereich Arm 1 / 1st element rotation / 1er angle d'articulation	96°
Winkelbereich Arm 2 / 2nd element rotation / 2ème angle d'articulation	180°
Winkelbereich Arm 3 / 3rd element rotation / 3ème angle d'articulation	180°
Winkelbereich Arm 4 / 4th element rotation / 4ème angle d'articulation	240°
Winkelbereich Arm 5 / 5th element rotation / 5ème angle d'articulation	230°
Förderleitungs-Durchmesser / Concrete pump diameter / Diamètre de la conduite de pompage	125 mm
Länge Endschlauch / Length of endhose / Longueur du flexible d'épandage	4 m
Spannung / Voltage / Voltage	24 V