

Technische Daten

Betonpumpe

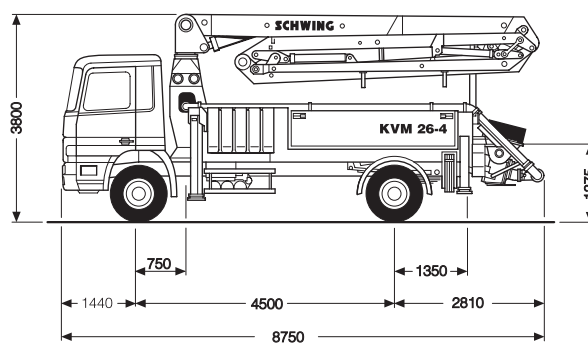
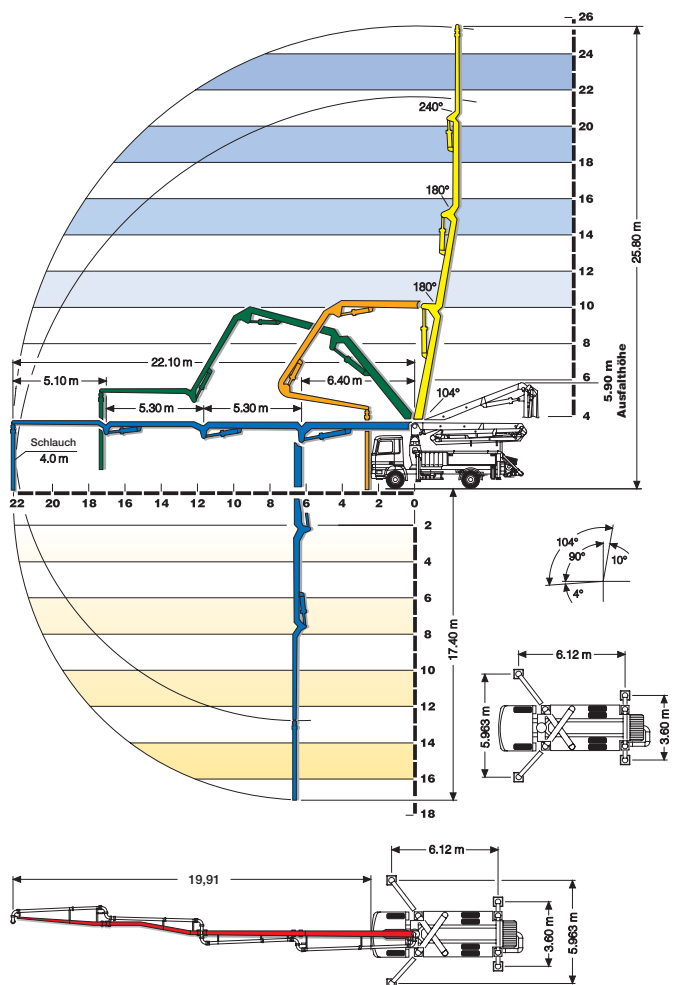
Typ		P 2020	P 2023
Maximale Fördermenge	m ³ /h	90	150
Maximale Hubzahl	min	24	30
Maximaler Betondruck	bar	108 *	95 *

* Max. 85 bar über Auslegerleitung

Verteilmast

KVM 26-4

Förderleitungs-Durchmesser	DN 125
Länge des Endschlauches	4,0 m
Reichhöhe	25,8 m
Reichweite ab Mitte Drehachse	22,1 m
Anzahl der Knickpunkte	4
Höhe der Knickpunkte	3,7 m / 10,1 m / 15,4 m / 20,7 m
Hubwinkel	104°
1. Knickwinkel	180°
2. Knickwinkel	180°
3. Knickwinkel	240°
Schwenkbereich	370°



SCHWING

SCHWING GmbH
 Postfach 20 03 62 · D-44647 Herne
 Heerstraße 9-27 · D-44653 Herne
 Telefon (0) 23 25 / 9 87-0
 Telefax (0) 23 25 / 7 29 22
 E-Mail info@schwing.de
 http:// www.schwing.de

Änderungen, die dem technischen Fortschritt dienen, vorbehalten. Der genaue Serien-Lieferumfang ist dem Angebot zu entnehmen.